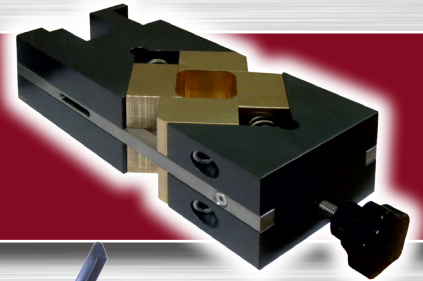


# ELVAmac SA

Constructeur suisse de machines pour l'industrie agro-alimentaire  
Swiss manufacturer of machines for the food and beverage industry  
Schweizer Maschinenfabrik für die Lebensmittel- und Getränkeindustrie  
since 1909

Original

## Rapid 55C



### Boucheuse manuelle

**pour grandes bouteilles de champagne**

Pour des bouchons de champagne et muselets

Opération facile grâce aux deux leviers

Hygiénique: compresseur amovible à quatre mors

Photo: avec option ONE TWIST



### Floor corker

**for big champagne bottles**

Processing of champagne corks and wire caps

Comfortable two-lever system

Hygienic due to the exchangeable four jaws compressor

Photo: with optional de luxe capper ONE TWIST



### Handverkorker

**für grosse Champagner-Flaschen**

Verarbeitung von Sektkorken und Drahtkappen

Leichtes Arbeiten dank Zwei-Hebel Prinzip

Hygienisch: Vierbacken-Korks Schloss austauschbar

Photo: mit Option ONE TWIST



<220 - 560 mm >

2018

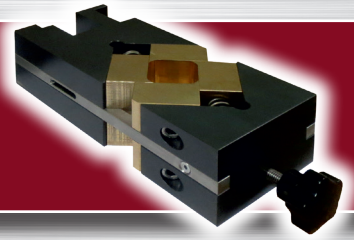
nouveau modèle  
new design  
neues Modell



[www.elvamac.ch](http://www.elvamac.ch)

Original

# Rapid 55C



## Boucheuse-museleuse professionnel pour bouchage de méthode champenoise

Système avec 2 leviers: un pour comprimer et l'autre pour pousser le bouchon, donc un maniement aisé même avec des bouchons durs. Le compresseur est du type 4 mors. Double guidage vertical du poinçon.

Fixé sur le côté de la machine se trouve le dispositif de pose du muselet (option).

> Avec la commande veuillez nous envoyer les dessins de bouteille et les mesures des bouchons.



## The professional manual corkscrew for sparkling wine

Compressor with four jaws; vertical system with 2 levers: one to compress, the other to push the cork into the bottle. Perfectly suited also for harder cork. Compressor with four jaws. Vertically directed precise double guiding rod. Automatic locking of the bottle support.

Machine extendable with a module allowing easy attachment of the wire cap.

> Please send us with your order the drawings of your bottles and the dimensions of the corks.



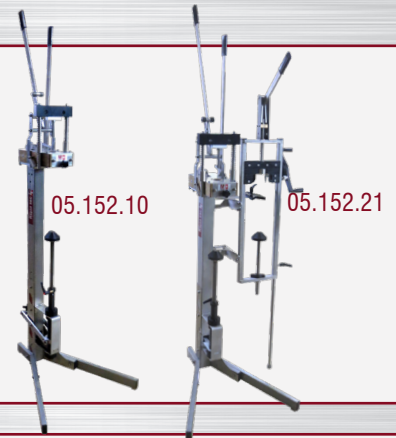
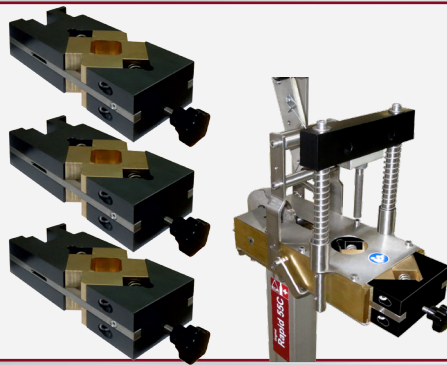
## Der professionelle Handverkorker für Champagnerflaschen

2-Hebel-Prinzip: ein Hebel zur Kompression des Korkens, ein zweiter Hebel zum Verkorken: erlaubt präzises und leichtes Arbeiten. Verbacken-Korks Schloss.

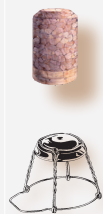
Angeflanschte Klemmvorrichtung zur manuellen Anbringung der Drahtkappe (optional).

> Bitte senden Sie uns Ihre Flaschenzeichnungen sowie die Korkenmasse mit Ihrer Bestellung.

- modèle professionnel
- compresseur échangeable à 4 mors
- démontable pour l'expédition
- professional design
- exchangeable 4 jaws compressor
- small shipping volume
- Profi-Modell
- Demontierbares 4-Backen-Korks Schloss
- Reduziertes Versandvolumen



No. d'art. Code Art.-No.	Modèle Type Modell	
05.152.10	<b>Rapid 55C</b> boucheuse simple • corker only • nur Verkorker	
	Bouteilles • Bottles • Flaschen	Ø max. 120 mm / H 220 - 560 mm
	Bouchons • Corks • Korken	Ø max. 34 mm / H max. 48 mm
	<b>Équipement standard • Standard equipment • Standardausrüstung</b> 1 compresseur • compressor • Korks Schloss	
05.152.21	<b>Rapid 55C</b> avec museleuse ONE TWIST • with wire capper ONE TWIST • mit Verdrahter ONE TWIST	



		60 x 52 x 140 cm
		47 kg

Toutes les indications sous réserve de modification. Exécution spéciale sur demande.  
Data not binding. Please ask for special execution.  
Alle Angaben freibleibend. Sonderausführungen auf Anfrage.



ELVAmac SA  
Rte de Préverenges 10  
CH-1026 Denges

www.elvamac.ch  
info@elvamac.ch  
Tél. +41 21 801 21 77