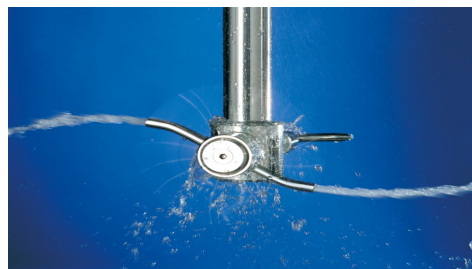


# Cip Acid KA

Produktinformationen er gældende for produktet i den anbefalede brugsopløsning. Ønskes information om det koncentrerede produkt henvises til MSDS.



<b>PRODUKTTYPE</b>	Surt CIP rengøringsmiddel
<b>ANVENDELSE</b>	CIP Acid KA anvendes som effektivt rengøringsprodukt efter alkalisk CIP rengøring til røgstokke, kassevask samt andre CIP-applikationer.
<b>EGENSKABER</b>	<p>CIP Acid KA er et høj-effektivt all-round produkt, hvis primære egenskab er kalkfjernelse, men som tillige har en særdeles god rengøringsevne ved opløsning af protein og uorganisk materiale. Indeholder ikke EDTA.</p> <p>Produktet vil også kunne finde anvendelse uden for de nævnte industrier/applikationer, hvilket aftales med Novadan konsulenten.</p> <p>Grundet den lave pH-værdi og anvendelse af produktet ved temperaturer over 60°C bliver miljøet ugunstigt for bakterievækst.</p> <p><b>MÅ IKKE Blandes MED KLORHOLDIGE PRODUKTER.</b></p>
<b>OPBEVARING</b>	<p>Opbevares i tæt lukket originalemballage. Må ikke opbevares sammen med fødevarer, drikkevarer og foderstoffer. Opbevares adskilt fra: Klor og Baser.</p> <p>Opbevaringstemperatur: -20 - 35 °C</p> <p>Holdbarhed: 36 måneder.</p>
<b>GODKENDELSE</b>	Produktet overholder de generelle krav i fødevarerlovgivningen til produkter, der anvendes i fødevarereproducerende virksomheder. Det betyder at produktet ved normal anvendelse og dosering eller under forudsigelige forhold, ikke afgiver bestanddele til fødevarer i et omfang, der kan frembyde fare for menneskers sundhed.
<b>SIKKERHED</b>	<p>Se venligst sikkerhedsdatablad for oplysning om håndtering og bortskaffelse.</p> <p>Kun til erhvervsmæssig brug.</p>

## BRUGSANVISNING OG DOSERING

Dosering: 0,5-10% (afhængig af besmudsning)  
Kontaktid: 5 min – flere timer  
Temperatur: koldt vand-60°C

Effekten eskalerer med temperaturen: Jo højere temperatur, jo mere effektiv indtil 50°C.

Kontakt din Novadan konsulent for nærmere anvisning om dosering og brugsanvisning.

## PRODUKTDATA

Farve	Farveløs til lysegul
Tilstandsform	Væske.
Lugt	Stikkende lugt.
Vægtfylde	~ 1,15 kg/l
pH i leveringstilstand	< 1,0
I vandig opløsning	0,5 % ~ 2,0
I vandig opløsning	2,0 % ~ 1,0

## TITRERING

Afmål 10 ml af brugsopløsningen

Tilsæt 3-4 dråber Phenolphthalein.

Titre med 0,1 N NaOH til svag rød farve.

Omregning

Koncentration = Forbrugt ml NaOH x faktor

Faktor (w/w %): 0,22

(v/v %): 0,19

